

XC5

DIN连接器（双触点型）

国际规格的DIN连接器种类大幅增加



- 充分发挥DIN连接器的优点的同时扩展了极数。
- 丰富的种类对应各种工业应用。
- 从单片连接器（卡片边缘）过渡到双片连接器，符合全球性需求。
- 采用双接触方式，保持高度可靠性的同时实现低价格。
- 通过FEM解析，实现Low Insertion Force（低插入力）。
- 可与本公司的XC6系列咬合。
- 标准品符合UL规格（文件No.E103202）、CSA规格（文件No.LR62678）。



符合RoHS

■ 额定值/性能

额定电流	2A
额定电压	AC 300V
接触电阻	20mΩ以下（20mV以下、100mA以下）
绝缘电阻	10 ⁶ MΩ以上(DC 100V)
耐压	AC1,000V 1min（漏电流1mA以下）
综合插入力	极数×0.59N以下
单体拔出力	0.15N以上（t=0.56mm以测试仪测试）
插拔寿命	200次
使用环境温度	-55~+125℃（低温时不结冰）

■ 材质/处理

项目	分类	插头*2	插座
外壳		含玻璃纤维PBT树脂（UL94V-0）/灰色	
触点	接触部	黄铜 / 镍底镀金（0.4μm）*1	磷青铜 / 镍底镀金（0.4μm）*1
	端子部	黄铜 / 镍底镀锡（2μm）	磷青铜 / 镍底镀锡（2μm）

*1. 关于标准规格意外的电镀规格请查询。

*2. 绕线端子的触点材质为磷青铜。

■ 适用绕线直径

AWG30、28、26、24（单线直径φ0.25~φ0.51mm）

■ 绕线段数

3段

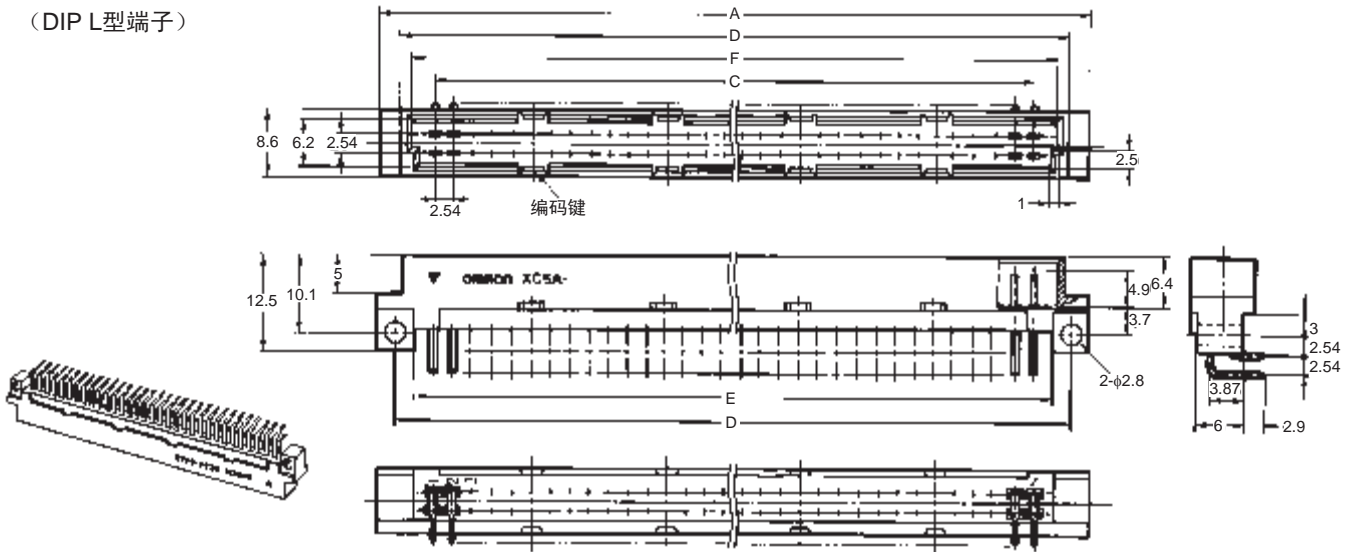
XC5

XC5A 2列型插头 DIN-B型 (标准型)

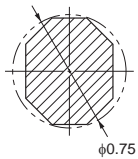
■外形尺寸

(单位: mm)

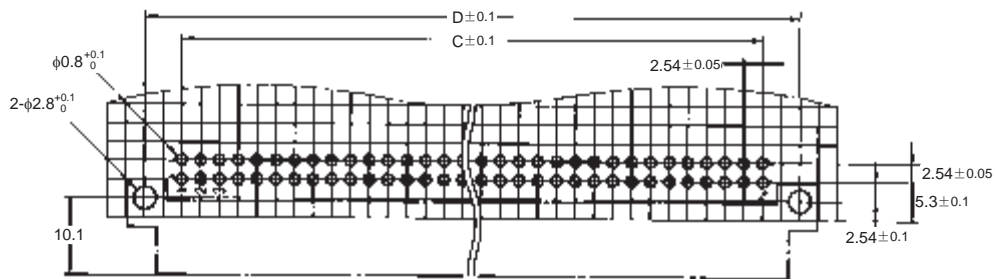
XC5A-□□22
(DIP L型端子)



XC5A
DIP端子截面图



印刷基板加工尺寸
(BOTTOM VIEW)



尺寸表

尺寸(mm) 极数	A	B	C	D	E	F	编码键位置 (端子No.)
20	37.9	32.1	22.86	33.02	28.1	29.3	3、8
32	53.2	47.4	38.10	48.26	43.3	44.6	5、12
44	68.4	62.6	53.34	63.50	58.5	59.8	4、9、14、19
50	76.0	70.2	60.96	71.12	66.2	67.4	5、10、16、21
64	93.8	88.0	78.74	88.90	83.9	85.2	6、13、20、27
100	139.5	133.7	124.46	134.62	129.7	130.9	10、20、31、41

■种类

极数	端子形状	型号	最小包装单位 (个)
20 *	DIP L型端子	XC5A-2022	80
32		XC5A-3222	50
44 *		XC5A-4422	40
50 *		XC5A-5022	
64		XC5A-6422	30
100 *		XC5A-0122	20

带 * 号的为考虑到DIN规格, 扩大极数的产品。

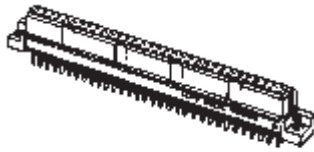
XC5B 2列型插座 DIN-B型 (标准型)

外形尺寸

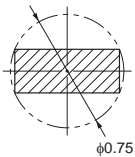
(单位: mm)

XC5B-□□21

(DIP 直型端子)



XC5B
DIP端子截面图

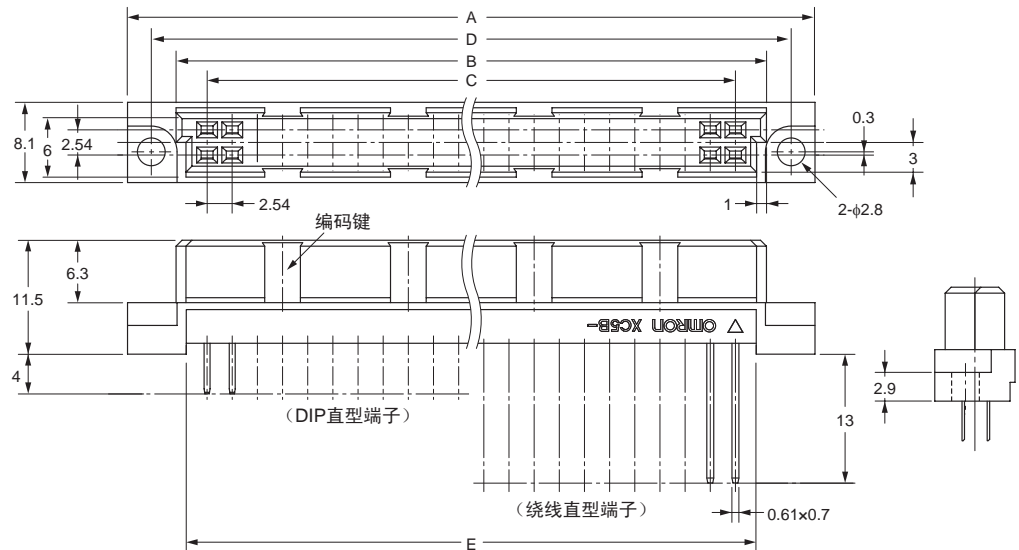
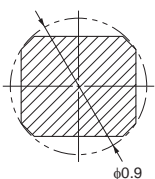


XC5B-□□23

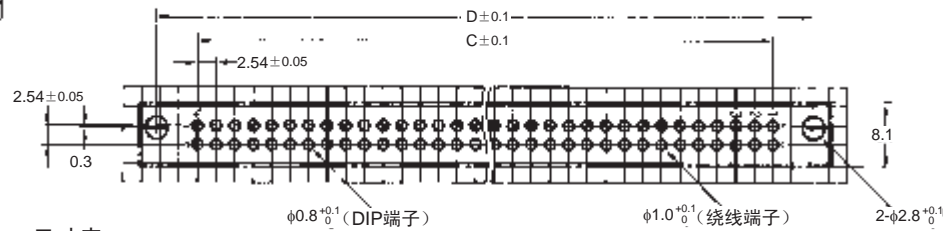
(绕线直型端子)



XC5B
绕线端子截面图



印刷基板加工尺寸
(BOTTOM VIEW)



尺寸表

尺寸(mm)	A	B	C	D	E	编码键位置 (端子No.)
极数						
20	38.9	29.1	22.86	34.12	27.1	3、8
32	54.2	44.4	38.10	49.36	42.3	5、12
44	69.4	59.6	53.34	64.60	57.5	4、9、14、19
50	77.0	67.2	60.96	72.22	65.2	5、10、16、21
64	94.8	85.0	78.74	90.00	82.9	6、13、20、27
100	140.5	130.7	124.46	135.72	128.7	10、20、31、41

种类

端子形状	DIP直型端子		绕线直型端子	
	型号	最小包装单位 (个)	型号	最小包装单位 (个)
极数				
20 *	XC5B-2021	80	XC5B-2023	80
32	XC5B-3221	50	XC5B-3223	50
44 *	XC5B-4421	40	XC5B-4423	
50 *	XC5B-5021		XC5B-5023	40
64	XC5B-6421	30	XC5B-6423	30
100 *	XC5B-0121	20	XC5B-0123	20

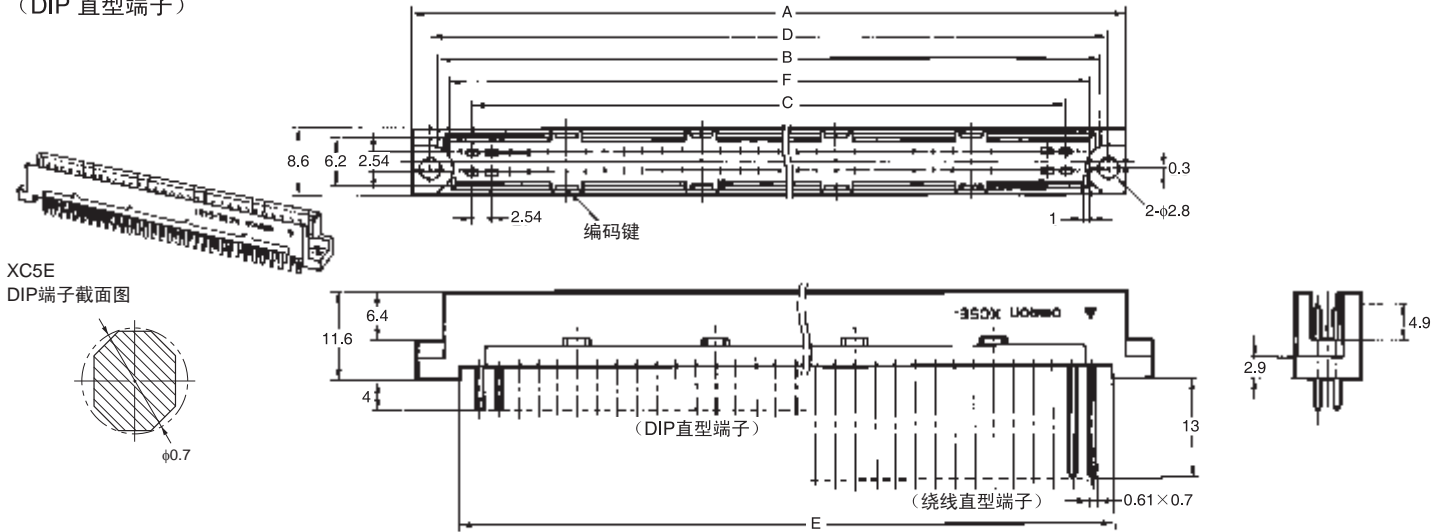
带*号的为考虑到DIN规格, 扩大极数的产品。

XC5E 2列型插头 DIN-Q型 (反向型)

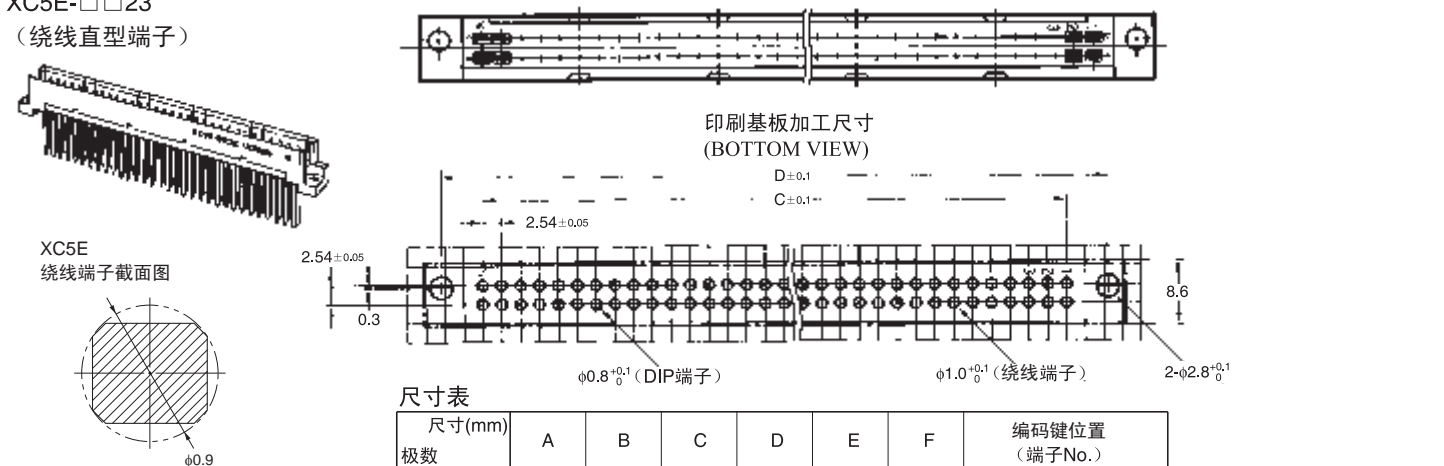
■外形尺寸

(单位: mm)

XC5E-□□21
(DIP 直型端子)



XC5E-□□23
(绕线直型端子)



尺寸表

尺寸(mm)	A	B	C	D	E	F	编码键位置 (端子No.)
极数							
20	38.9	32.1	22.86	34.12	28.1	29.3	3、8
32	54.2	47.4	38.10	49.36	43.3	44.6	5、12
44	69.4	62.6	53.34	64.60	58.5	59.8	4、9、14、19
50	77.0	70.2	60.96	72.22	66.2	67.4	5、10、16、21
64	94.8	88.0	78.74	90.00	83.9	85.2	6、13、20、27
100	140.5	133.7	124.46	135.72	129.7	130.9	10、20、31、41

■种类

端子形状 极数	DIP直型端子		绕线直型端子	
	型号	最小包装单位(个)	型号	最小包装单位(个)
20*	XC5E-2021	80	XC5E-2023	80
32	XC5E-3221	50	XC5E-3223	50
44*	XC5E-4421	40	XC5E-4423	
50*	XC5E-5021		XC5E-5023	40
64	XC5E-6421	30	XC5E-6423	30
100*	XC5E-0121	20	XC5E-0123	20

带*号的为考虑到DIN规格, 扩大极数的产品。

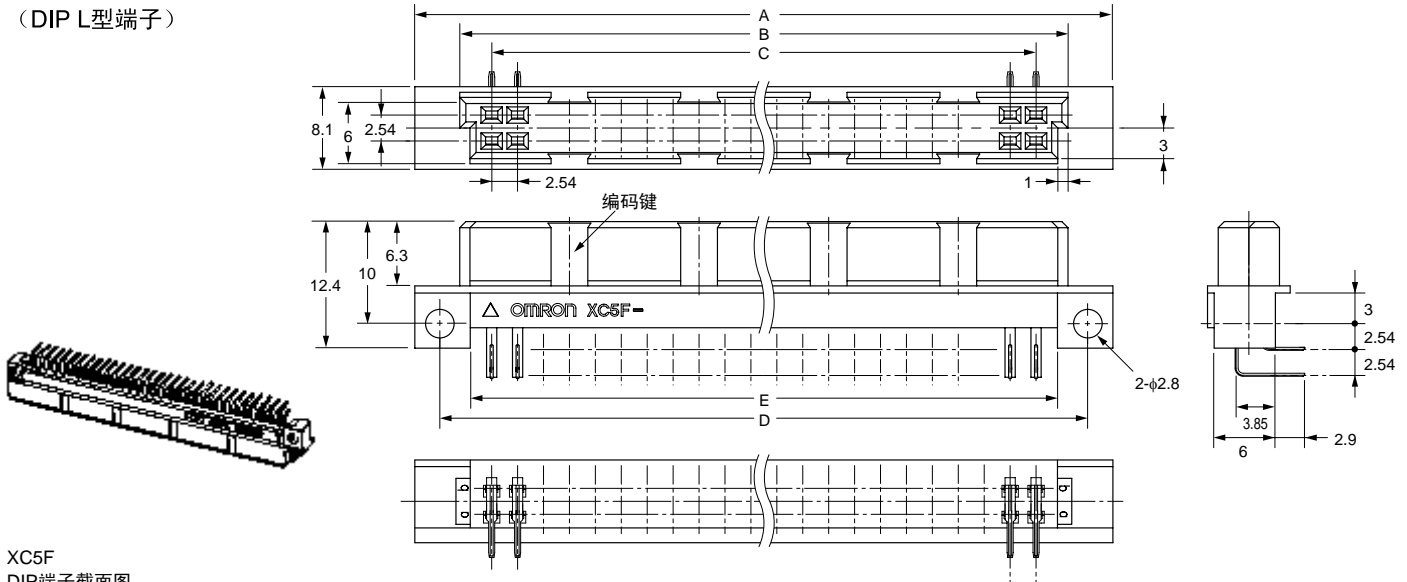
XC5E

XC5F 2列型插座 DIN-Q型 (反向型)

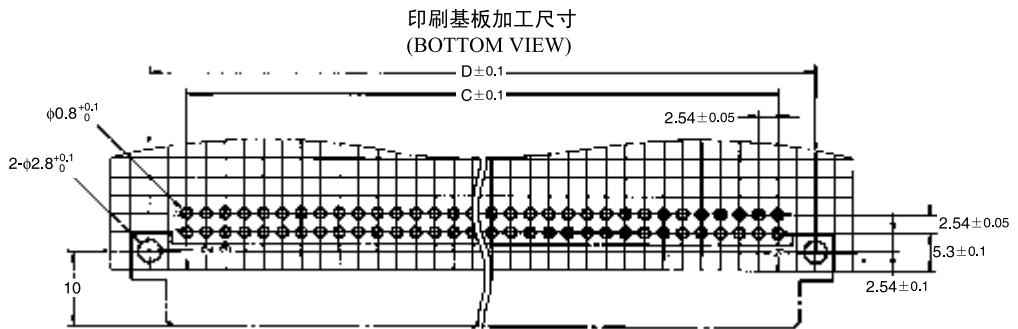
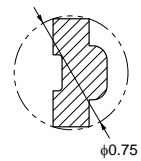
外形尺寸

(单位: mm)

XC5F-□□22
(DIP L型端子)



XC5F
DIP端子截面图



尺寸表

尺寸(mm)	A	B	C	D	E	编码键位置 (端子No.)
极数						
20	37.9	29.1	22.86	33.02	27.1	3、8
32	53.2	44.4	38.10	48.26	42.3	5、12
44	68.4	59.6	53.34	63.50	57.5	4、9、14、19
50	76.0	67.2	60.96	71.12	65.2	5、10、16、21
64	93.8	85.0	78.74	88.90	82.9	6、13、20、27
100	139.5	130.7	124.46	134.62	128.7	10、20、31、41

种类

极数	端子形状	型号	最小包装单位 (个)
20*	DIP L型端子	XC5F-2022	80
32		XC5F-3222	50
44*		XC5F-4422	40
50*		XC5F-5022	
64		XC5F-6422	30
100*		XC5F-0122	20

带*号的为考虑到DIN规格, 扩大极数的产品。

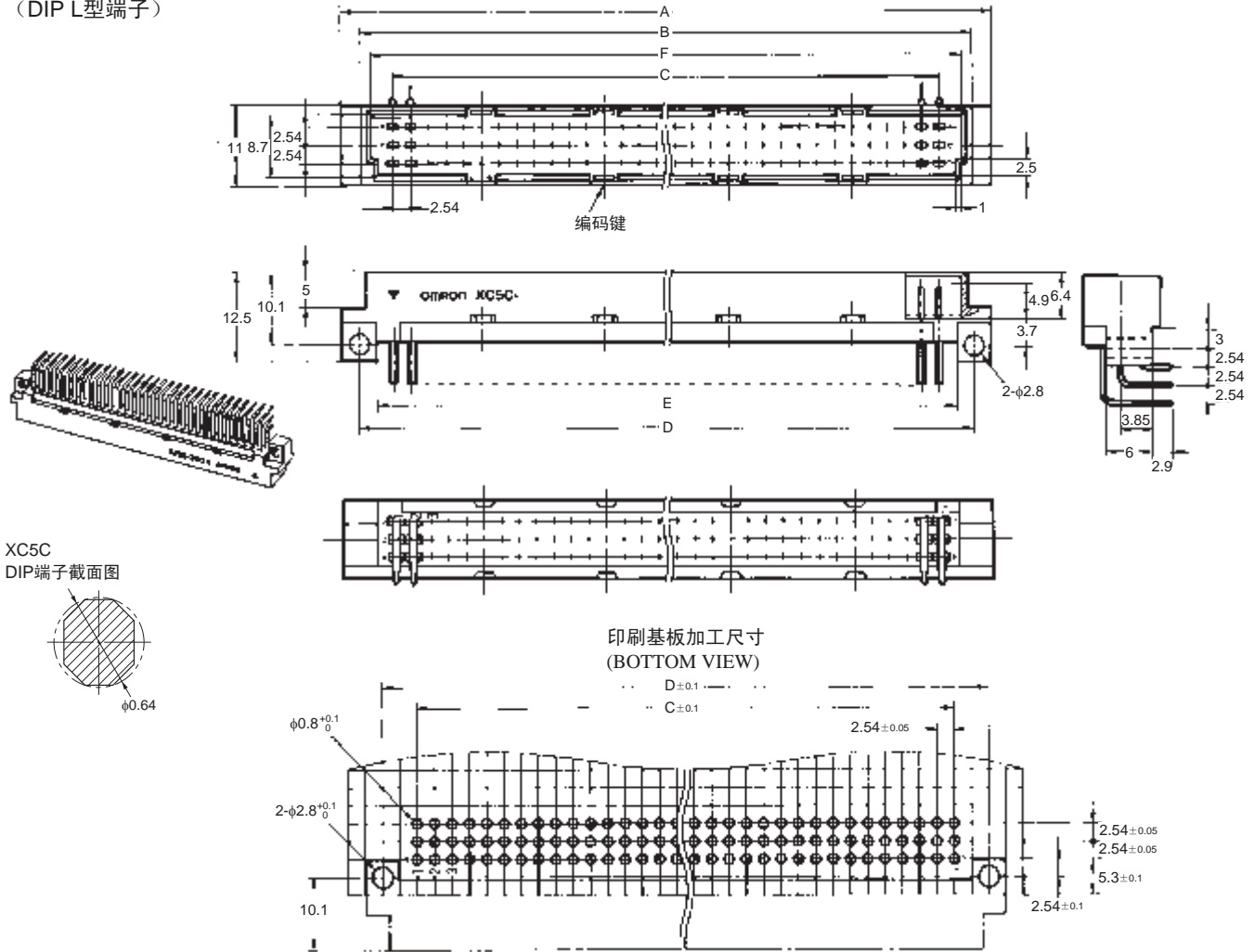
XC5F

XC5C 3列型插头 DIN-C型 (标准型)

■外形尺寸

(单位: mm)

XC5C-□□22
(DIP L型端子)



尺寸表

尺寸(mm)	A	B	C	D	E	F	编码键位置 (端子No.)
极数							
32	53.2	47.4	38.10	48.26	43.3	44.6	5、12
48	53.2	47.4	38.10	48.26	43.3	44.6	5、12
64	93.8	88.0	78.74	88.90	83.9	85.2	6、13、20、27
96	93.8	88.0	78.74	88.90	83.9	85.2	6、13、20、27

注.32极、64极无中间一列(图中:b列)。

■种类

极数	端子形状	型号	最小包装单位(个)
32 (无中段)	DIP L型端子	XC5C-3222	50
48		XC5C-4822	
64 (无中段)		XC5C-6422	30
96		XC5C-9622	

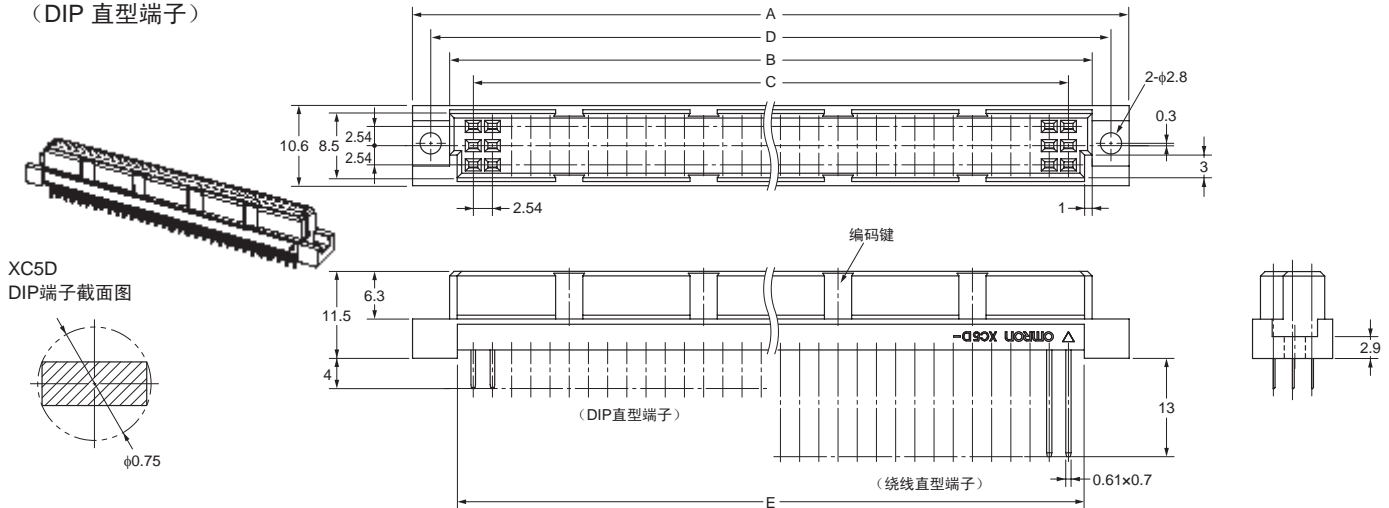
XC5D 3列型插座 DIN-C型 (标准型)

外形尺寸

(单位: mm)

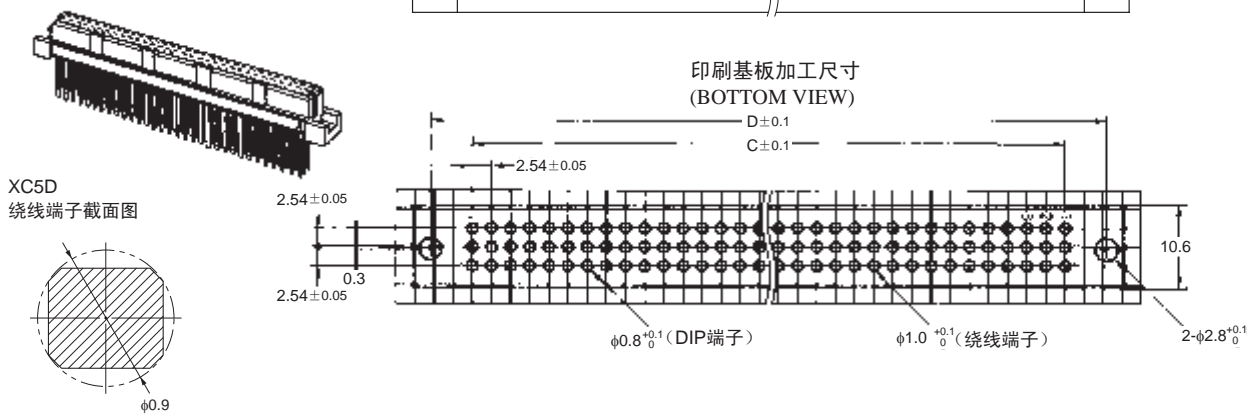
XC5D-□□21

(DIP 直型端子)



XC5D-□□23

(绕线直型端子)



尺寸表

尺寸(mm)	A	B	C	D	E	编码键位置 (端子No.)
极数						
32	54.2	44.4	38.10	49.36	42.3	5、12
48	54.2	44.4	38.10	49.36	42.3	5、12
64	94.8	85.0	78.74	90.00	82.9	6、13、20、27
96	94.8	85.0	78.74	90.00	82.9	6、13、20、27

注.32极、64极无中间一列(图中:b列)。

种类

端子形状 极数	DIP直型端子		绕线直型端子	
	型号	最小包装单位(个)	型号	最小包装单位(个)
32 (无中段)	XC5D-3221	50	—	—
48	XC5D-4821		XC5D-4823	50
64 (无中段)	XC5D-6421	30	XC5D-6423	40
96	XC5D-9621		XC5D-9623	30

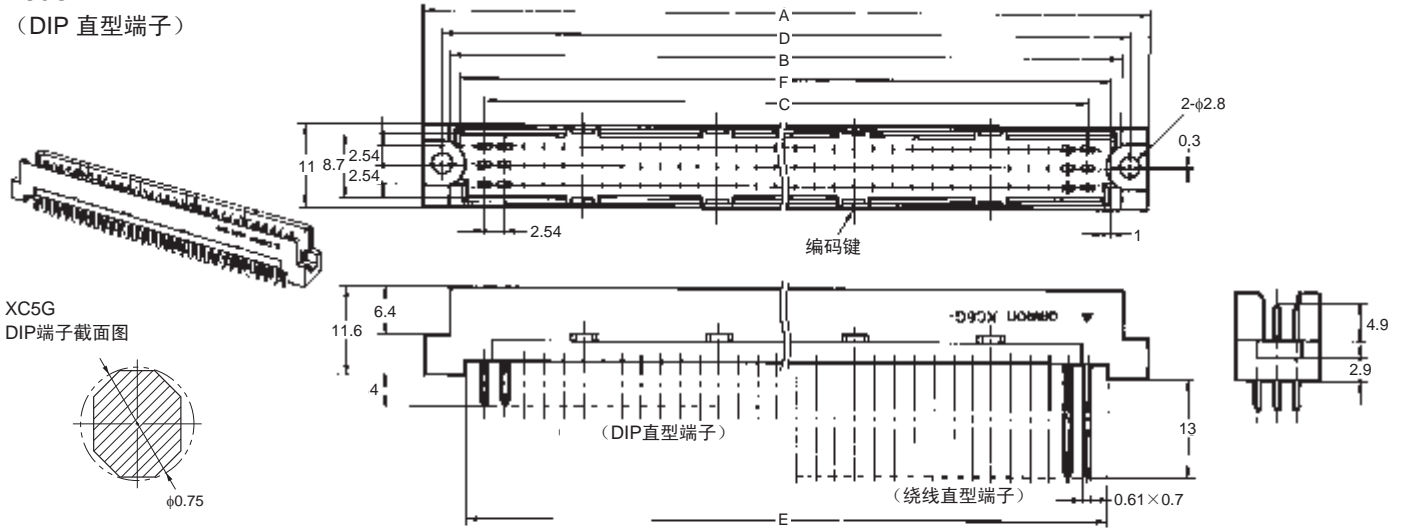
XC5D

XC5G 3列型插头 DIN-R型 (反向型)

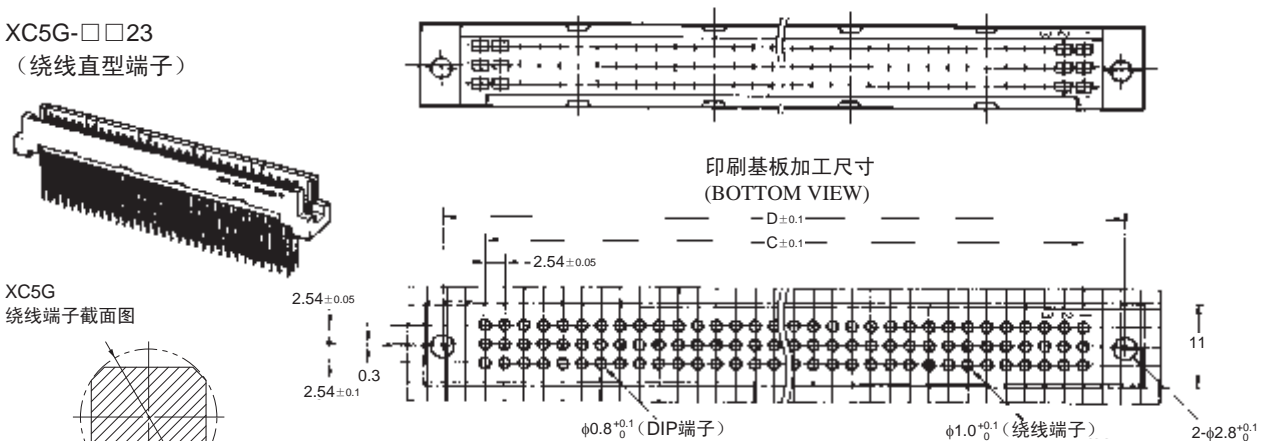
外形尺寸

(单位: mm)

XC5G-□□21
(DIP直型端子)



XC5G-□□23
(绕线直型端子)



尺寸表

尺寸(mm)	A	B	C	D	E	F	编码键位置 (端子No.)
极数							
48	54.2	47.4	38.10	49.36	43.3	44.6	5、12
64	94.8	88.0	78.74	90.00	83.9	85.2	6、13、20、27
96	94.8	88.0	78.74	90.00	83.9	85.2	6、13、20、27

注. 64极无中间一列(图中: b列)。

种类

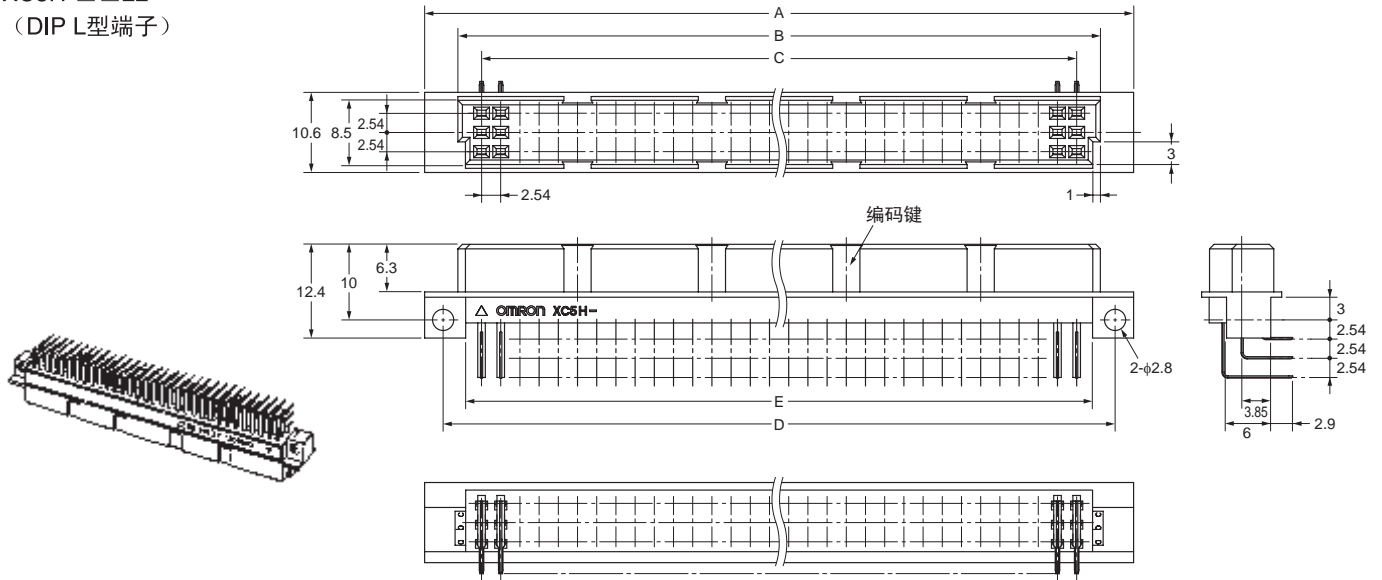
端子形状 极数	DIP直型端子		绕线直型端子	
	型号	最小包装单位(个)	型号	最小包装单位(个)
48	XC5G-4821	50	XC5G-4823	50
64 (无中段)	XC5G-6421	30	XC5G-6423	40
96	XC5G-9621		XC5G-9623	30

XC5H 3列型插座 DIN-R型 (反向型)

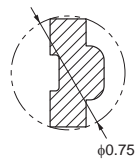
外形尺寸

(单位: mm)

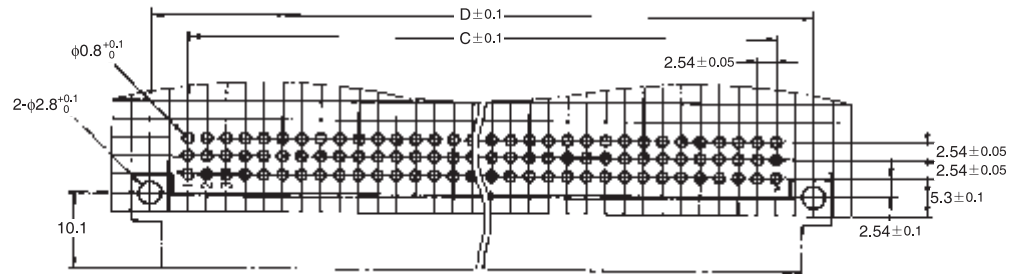
XC5H-□□22
(DIP L型端子)



XC5H
DIP端子截面图



印刷基板加工尺寸
(BOTTOM VIEW)



尺寸表

尺寸(mm)	A	B	C	D	E	编码键位置 (端子No.)
极数						
48	53.2	44.4	38.10	48.26	42.3	5、12
64	93.8	85.0	78.74	88.90	82.9	6、13、20、27
96	93.8	85.0	78.74	88.90	82.9	6、13、20、27

注. 64极无中间一列(图中: b列)。

种类

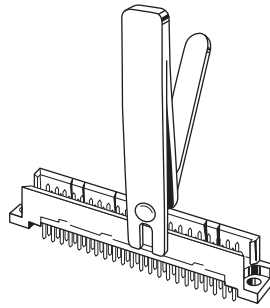
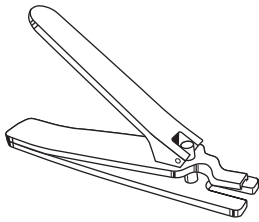
极数	端子形状	型号	最小包装单位(个)
48	DIP L型端子	XC5H-4822	50
64 (无中段)		XC5H-6422	30
96		XC5H-9622	

XC5H

■工具及附属品（另售）

编码用剪刀

XY2D-0001



编码时通过在插头侧剪切编码键以及在插座侧的编码键槽处插入编码键来防止误插入。

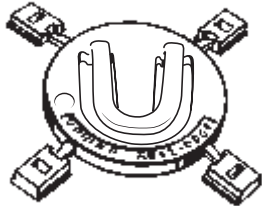
①首先，在插头侧的侧壁有凹槽处用专用剪刀（XY2D-0001）剪切。

* DIN样式中有由于组合而无法使用的类型。关于型号随时联系。

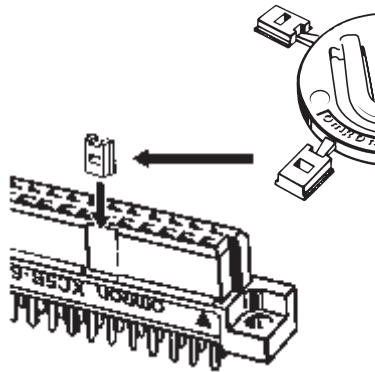
型号	最小包装单位（个）
XY2D-0001	1

编码键

XC5Z-0001



材质：PBT树脂（UL94HB）/白色



②在对应的插座侧外罩侧壁的编码键凹槽处插入专用编码键（XC5Z-0001）。

* 每一个XC5Z-0001都带有4个编码键。

* DIN样式中有由于组合而无法使用的类型。关于型号随时联系。

型号	最小包装单位（个）
XC5Z-0001	100

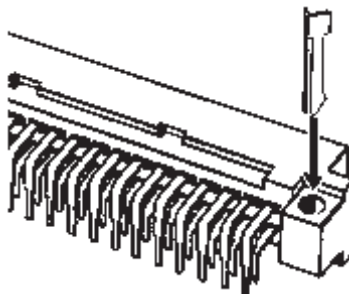
临时固定销

XC5Z-0002

（基板厚：1.6mm用）



材质：不锈钢



临时固定销是为了临时固定连接器至基板、在自动焊接时防止连接器从基板浮起。

* 为XC5A、XC5F、XC5C、XC5H用。

* 无法使用于DIN样式。

型号	最小包装单位（个）
XC5Z-0002	50

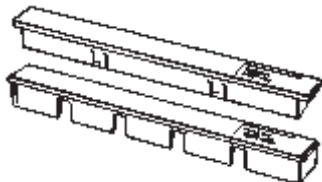
防尘罩

XC5T-962

（DIN4612C、R3排配列插入64、96极用）

XC5T-963

（DIN4612C、R3排配列插座64、96极用）



材质：聚酰胺树脂（UL94V-2）/白色

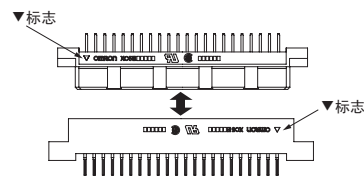
用于暂时不使用的连接器防尘，并非用于自动焊接时的焊剂防止。

型号	最小包装单位（个）
XC5T-962	20
XC5T-963	

■ 咬合图

	垂直 (标准)	垂直 (反向)	重叠*	水平*
2 列型				
3 列型				

* 水平连接 (L型之间)、重叠连接 (直型之间) 时, 如连接标准品和反用品, 虽然无咬合问题, 但▼标志不一致。



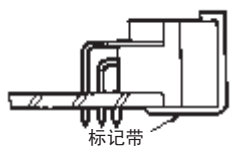
■ 请正确使用

正确的使用方法

● 关于焊接作业

自动焊接

L型端子连接器请以纸带标记后在进行自动焊接。



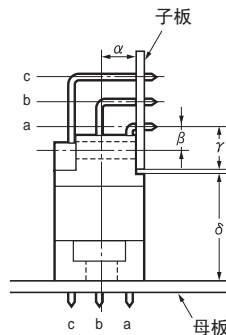
(推荐住友3M的纸带 No.214)

● 关于自动焊接的条件 (喷射式)

- (1) 焊接温度 250±5℃
- (2) 连续焊接时间 5±1秒以内

● 咬合时的基本尺寸

- 为了搭载至基板后拥有共通性, 所以请按下图所示规定尺寸进行安装。



α: 3.55mm

母板安装孔位置的中心线和子板间的尺寸 (此中心线在连接器的b列距离a列侧 0.3mm)。

β: 2.54mm

子板安装孔位置和a列间的尺寸。

γ: 5.3mm

子板端面 and a列之间的尺寸

δ: 12.4~14.2mm

为了确保咬合时的连接可靠性, 请务必在此尺寸范围内使用。

- 关于连接器的外形尺寸, 由下图所示的允许咬合条件所决定。

